

Torsdag den 5. februar 2009

Fundamentet for en god integrationsindsats



LG Insight

Præsentation af LG Insight



Gennemført flere større undersøgelser af flygtninge/indvandres livsvilkår og integrationsstrategier



Undersøgt den beskæftigelsesfaglige indsats, herunder samarbejdet med kommuner/jobcentre



Gennemført flere evalueringer af projekter og puljer, bl.a. evalueret mere end 100 beskæftigelsesprojekter

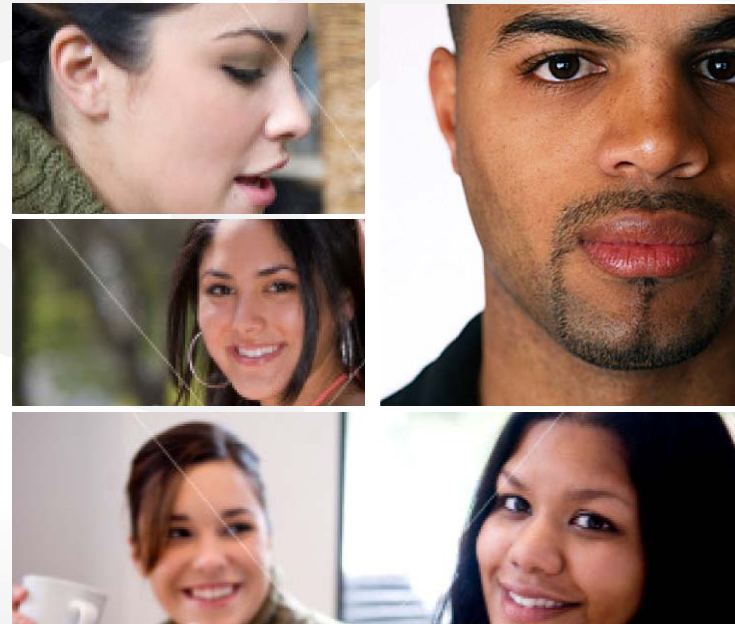
Forudsætninger for en god integrationsindsats

Strategisk niveau

- Integrationspolitik i kommunen – både strategisk og praktisk (bl.a. klar rollefordeling og koordination mellem de mange aktører)

Driftsmæssige vilkår

- Ressourcer og organisering, tværfaglige og tværmyndighedsmæssige samarbejdsformer



En god integrationsindsats

Faglige indsatser

- Håndholdt indsats
- Fokus på hele familiens strategier og ressourcer
- Tidlig afdækning og nyttiggørelse af kompetencer og ressourcer
- Fokus på job og uddannelse

Værdier og metoder

- Værdiklar, fælles og fast
- Klar kommunikation (værdiformidling), kulturambassadører

Resultater

- En hurtig indsats der skaber klarhed, ro og stabilitet har stor betydning for den enkelte flygtning og dennes evt. familie
- Grundlægge forventninger, værdier og adfærdsmønstre – stor betydning for integrationsstrategier og relationer mellem myndighed/borgere
- Tidlig samfundsintegration (arbejde, uddannelse og deltagelse i samfundslivet) har afgørende betydning for borgerens/familiens livskvalitet og for deres integrationsmuligheder
- Gode resultater af beskæftigelsesfaglige indsatser – resultater på 50 pct. og 70 pct. i ordinær beskæftigelse/uddannelse